

Verwirklichen Sie Ihren Traum der eigenen 4 Wände



ECKDATEN

Objektart: Einfamilienhaus
Adresse: 69483 Wald-Michelbach
Baujahr: 2022
Zimmerzahl: 6
Wohnfläche (ca.): 162 m²
Nutzfläche (ca.): 85 m²
Grundstücksfläche (ca.): 1.040 m²
Anzahl Etagen: 3
Terrasse: ja

VERKAUFT
€ 629.000,-

DK Homes Immobilien

Rathausstraße 30 - 68519 Viernheim - Tel.: +49 (0) 6204 / 9863291
info@dk-homes-immobilien.de - www.DK-Homes-Immobilien.de

- > Einfamilienhaus
- > Wald-Michelbach
- > 6 Zimmer

- > 162 m² Wohnfläche
- > Objektnummer: DKHI-114



Objekteckdaten:

Objektart	Einfamilienhaus
Adresse	69483 Wald-Michelbach
Baujahr	2022
Zimmerzahl	6
Wohnfläche (ca.)	162 m ²
Nutzfläche (ca.)	85 m ²
Grundstücksfläche (ca.)	1.040 m ²
Kaufpreis	629.000,- €
Anzahl Etagen	3
Terrasse	ja
Anzahl Stellplätze	2
Freiplatz	Anzahl 2
Wesentlicher Energieträger	Elektro
Energieausweis Baujahr	2022
Unterkellert	ja
Schlafzimmer	5
Badezimmer	3
Befeuerung	Elektro
Ausstattung	GEHOBEN
Kabel / Sat-TV	ja
Zustand	Erstbezug
Provision für Käufer	3,57 % inkl. 19 Prozent MwSt.

Objektbeschreibung:

Auf rund 162 m² bietet Ihnen unser LifeStyle 16.03 genügend Platz und Freiraum für die ganze Familie. In diesem Grundriss können Sie sich ganz Individuell entfalten. Neben dem möglichen Arbeitszimmer, haben Sie einen großen, offenen und Lichtdurchflutetem Wohn- und Essbereich sowie eine offene Küche.

Sie haben Individuelle Vorstellungen von Ihrem Traumhaus dann senden Sie mir eine Anfrage!

Ausstattung:

In diesem Angebot ist folgendes enthalten:

- Architektenleistung
- Vermessungsleistung

Standardbetonkeller (inkl. Baugrunduntersuchung)

Ausbauhaus KFW 55 mit 33 Jahren Gewähr (Komplett von außen verschlossen und Witterungsgeschützt)

Alle Fenster und Türelemente

Fensterbänke innen und außen

Luft-Wasser-Wärmepumpe für optimales Energiesparen

Fußbodenheizung für eine angenehme Wärmeverteilung

Lüftungsanlage mit Wärmerückgewinnung für angenehmes Klima

Komplette Dämmung und Beplankung der Innenwände mit Montage

Spachtelarbeiten

Estrich

Gedecktes Dach in Wunschfarbe mit 30 Jahren Werksgarantie

4-fach Versicherungspaket

Baubegleitung durch einen Gutachter

Lediglich Ihre Persönlichkeit in Form von Wand und Bodenbelegen, sowie eine sanitäre Ausstattung bringen Sie mit ein, um Ihr Haus nach Ihren Wünschen zu gestalten.

Sie können jedoch Ihren Ausbauzustand flexibel gestalten somit auch den Preis Individuell anpassen.

Lagebeschreibung:

Das attraktive Grundstück liegt in einer ruhigen und kaum befahrenen Straße, mit Bachlauf, darüberhinaus haben Sie einen traumhaft schönen Ausblick auf Wald-Michelbach. Diese Gegend bietet Familien, mit und auch ohne Kindern, eine entspannte und erholsame Umgebung. Wohnen wie im Urlaub.

Das Grundstück ist hier bereits mit im Preis enthalten und berücksichtigt.

Sonstiges:

Mein Service für Sie:

- kostenlose Beratung rund um das Thema Haus
- Grundrissplanung nach Ihren Vorgaben
- Finanzierungsscheck
- Kostenloser Grundstücksservice für meine Kunden

Gerne können wir gemeinsam einen Besichtigungstermin vereinbaren.

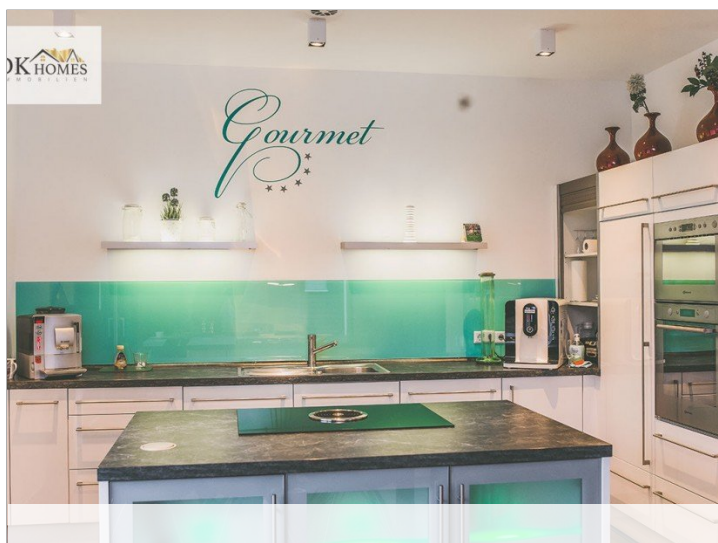
Sie legen Wert auf Erfahrungsaustausch mit meinen Kunden ?
Kontaktieren Sie mich.

Objektbilder:

Eckdaten

- > Einfamilienhaus
- > Wald-Michelbach
- > 6 Zimmer

- > 162 m² Wohnfläche
- > Objektnummer: DKHI-114



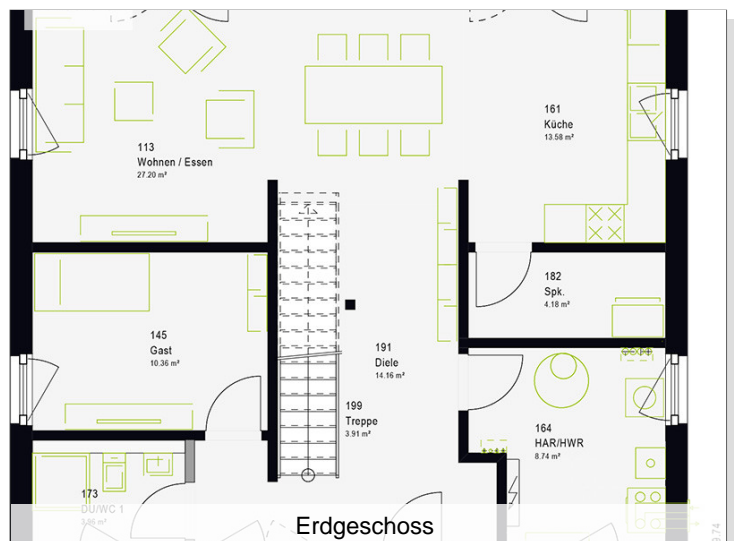
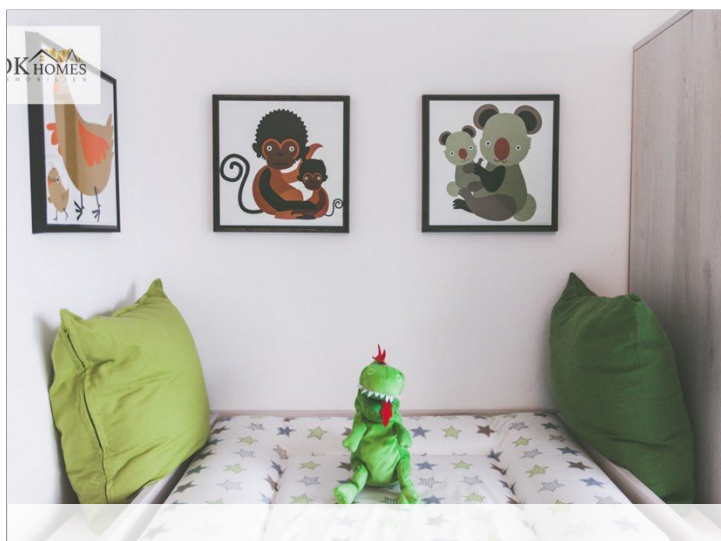
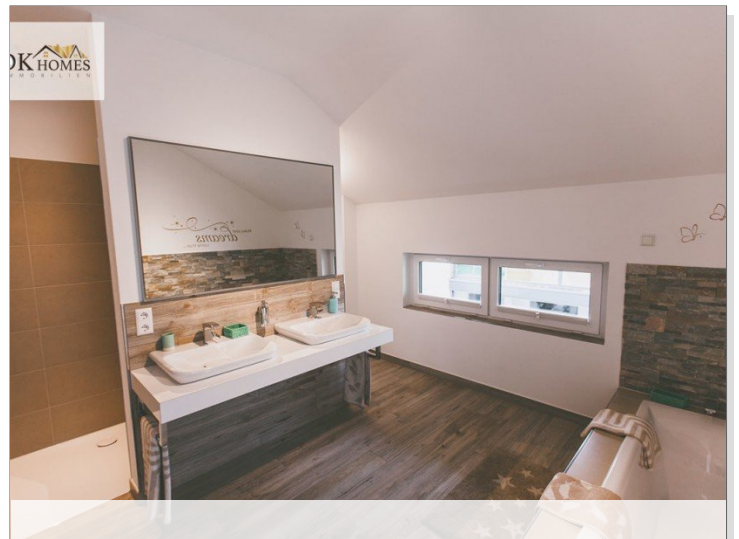
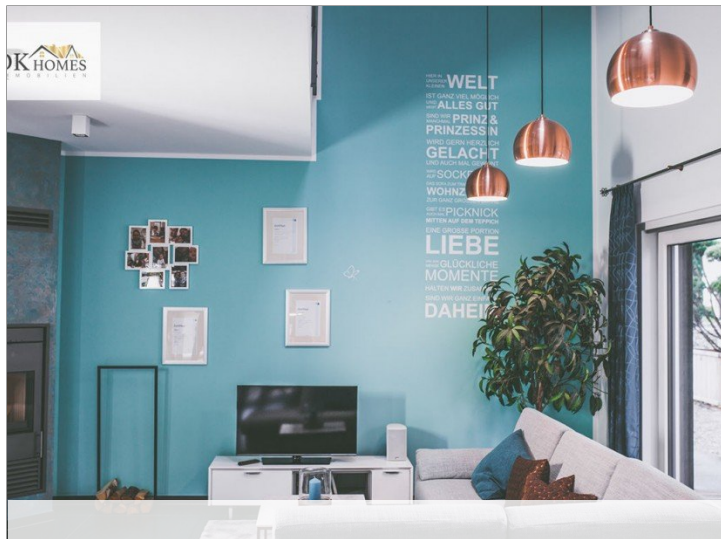
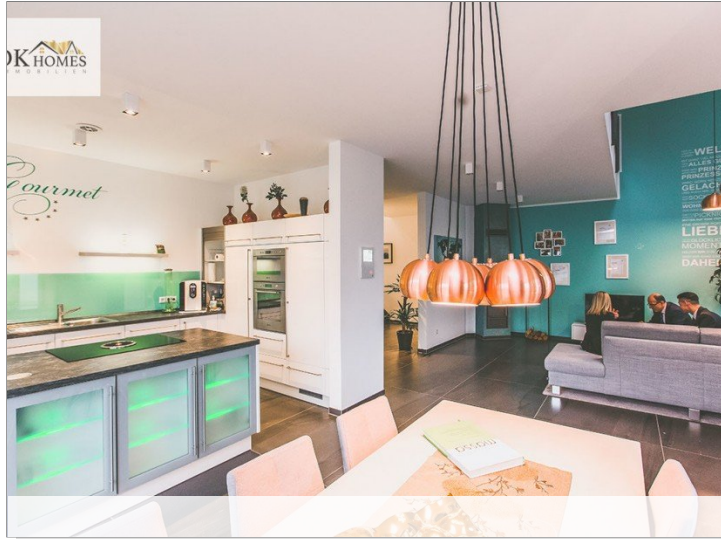
DK Homes Immobilien

Rathausstraße 30 - 68519 Viernheim - Tel.: +49 (0) 6204 / 9863291
info@dk-homes-immobilien.de - www.DK-Homes-Immobilien.de

Eckdaten

- > Einfamilienhaus
- > Wald-Michelbach
- > 6 Zimmer

- > 162 m² Wohnfläche
- > Objektnummer: DKHI-114



Eckdaten

- > Einfamilienhaus
- > Wald-Michelbach
- > 6 Zimmer

- > 162 m² Wohnfläche
- > Objektnummer: DKHI-114

